

Dossier

Invitation à la balade dans un quartier en (re)construction permanente

L'appareil photo d'un promeneur lui permet d'illustrer ses observations et de donner un point de vue qui n'engage que lui.

(Suite de la page 1)

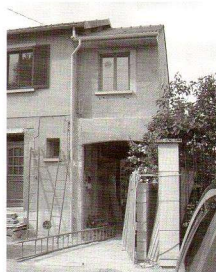
Qui n'a observé, en se baladant dans nos rues, l'apparition soudaine d'une pancarte annonçant des travaux de démolition, extension, construction... ? Qui n'a suivi le degré d'avancement de telle ou telle habitation ? Qui ne s'est étonné de la juxtaposition des styles qui datent si bien notre habitat ?

Un constat visuel

Ce sont ces questions, ces observations librement

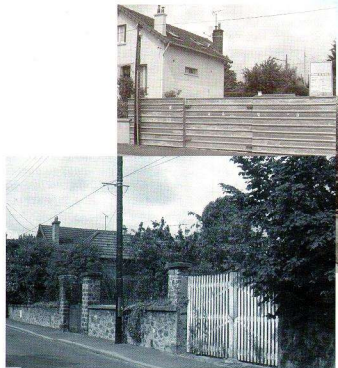
inspirées de nos flâneries qui nourrissent un dossier résolument photographique qu'illustrent des instantanés, pris en juin et juillet 2002, exemples extraits parmi les clichés des quelque 60 chantiers en cours !

Ces photos rendront-elles sensible, palpable, lisible l'incessant remodelage de notre patrimoine, qui accompagne et traduit les changements sociaux de notre quartier ?



1 Au fil de la promenade, au détour des rues, un agrandissement discret... un aménagement... (square et porte de l'église) un nouveau pavillon... et, plus rarement, un gros chantier qui bouleverse le paysage...

2 Il y a comme un style d'aujourd'hui, mais avec des singularités... Est-ce affaire d'architecte, d'entreprise ? Est-ce le goût des propriétaires ? En tout cas les constructions actuelles s'ajoutent aux modes et vogues antérieures. Notre quartier n'est-il pas un conservatoire, un musée de l'architecture pavillonnaire des cent dernières années ?



3 Trouver du terrain en cherchant les dernières parcelles non construites (deux ou trois dans le quartier)... et surtout démolir si l'on ne peut ou ne veut agrandir... Il y a de la ressource ! Il reste d'ailleurs une belle friche industrielle rue Molière.

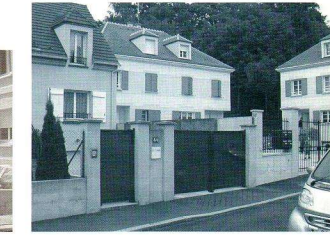
4 Nos anciens construisaient déjà de belles et grandes demeures, mais aussi de petites maisons de bois, vestiges du passé ouvrier de Porchefontaine.



6 Des constructions récentes apparaissent bien tassées (le terrain coûte cher)...



5 Heureusement, quelques logements sociaux viennent d'être achevés ou sont en cours de construction. L'inauguration du Clos des Tilleuls, le 29 juin, permet au Maire de réaffirmer sa volonté de favoriser la mixité sociale. Le chantier du centre du quartier est celui d'une HLM.

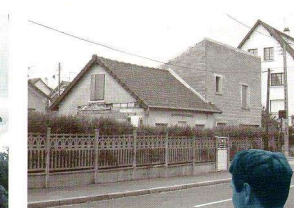
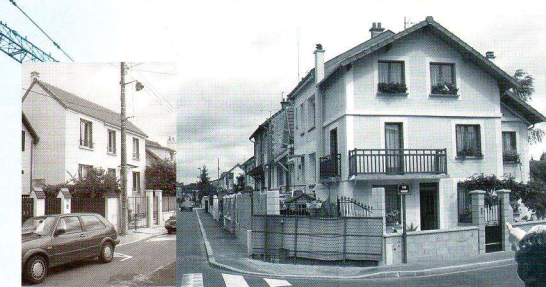


7 Répétons que les grands ensembles ont « envahi » le quartier depuis fort longtemps... combien de temps les pavillons et jardins résisteront-ils ? Ici et là de petits immeubles...

8 Porchefontaine – un dossier précédent l'a montré – est un quartier industriel. Saluons donc la rénovation des bâtiments, rue Yves-le-Coz.



9 Il y a des chantiers rondement menés et d'autres, au plus long cours, dont on suit l'évolution en flânant.



Dossier réalisé par Jean Sebillotte